



PATROCINIO  
REGIONE del VENETO



Patrocinio  
Provincia di  
Padova



Città di  
Conselve

In Collaborazione con:



CAMERA DI COMMERCIO  
PADOVA  
il futuro a portata di impresa



VENICE PROMEX  
Agenzia per l'internazionalizzazione  
del sistema camerale veneto



PROLOCO  
CONSELVE APS

# FIERA DI SANT'AGOSTINO

CONSELVE

23 agosto ~ 01 settembre



PUCCINI, FESTIVAL  
DEL CENTENARIO 1924-2024

Esposizioni artistiche

Convegni tematici con invito all'Opera

Mezzi e prodotti agricoli

Musica, ballo e spettacoli

Luna Park

Tutte le sere nel Prato comunale  
sarà attivo il **VILLAGGIO FIERA**

espositori  
stand gastronomici  
drinks&music

445<sup>a</sup> Edizione\_2024

Conselve - distretto del commercio



GOLDIRETTI  
PADOVA



ASSOCIAZIONE NAZIONALE  
CARABINIERI



Confagricoltura  
Padova



Confartigianato  
Espone PCC/NA



CNA



ASS. NAZ. POLIZIA DI STATO



CONFCOMMERCIO  
ASCOM PADOVA



CONFESERCENTI  
DEL VENETO CENTRALE

con il patrocinio di:



CONFINDUSTRIA  
VENETO EST  
Area Metropolitana  
Venezia Padova Rovigo Treviso

Ritorna la Fiera, l'appuntamento attesissimo da tutti i Conselvani che quest'anno raggiunge il grande traguardo dei 445 anni.

Una Fiera antichissima che riesce sempre a rinnovarsi per rimanere al passo con i tempi.

In questa edizione troverà spazio una **nuova area per i concerti live davanti al Prà**; avremo la prima edizione di una manifestazione podistica; **in Municipio sarà visitabile un'importante mostra del maestro ungherese Sisa**; verrà introdotta per la prima volta la **musica lirica**, con una serie di eventi dedicati al centenario della morte del compositore Giacomo Puccini, che culmineranno con un **Gran Galà domenica 1 settembre**.

Vengono confermati i convegni tematici con la partecipazione di tutte le realtà economiche, produttive e sociali di un territorio sempre più vasto.

L'amministrazione ringrazia tutti i partners, importantissimi per la realizzazione dell'evento, in particolare la Pro Loco il cui impegno si rivela anche quest'anno fondamentale.

Un caloroso benvenuto a tutti i visitatori!

Il Sindaco  
**Umberto Perilli**

FIERA DI  
SANT'AGOSTINO **23** agosto **01** settembre

## Tutte le sere

### Villaggio Fiera

in Prato comunale con

**area espositiva, stand gastronomici, drinks&music**

#### "Puccini, Festival del centenario 1924-2024"

Nella Meeting Arena invito all'Opera durante i convegni tematici, in attesa del **Gran Galà Lirico Sinfonico "PUCCINI 100!"**

**in Piazza XX settembre domenica 1 settembre ore 20.30.**

Eventi organizzati in collaborazione con la "Italian Opera Academy of London".

#### Grande Luna Park per tutte le età

**Ballo** in piazza Battisti

**Spettacoli live** davanti al Prato Comunale

Dal 23 al 28 agosto

### Memorial Jozsef Sisa



Mostra dedicata alle opere del celebre artista di Jászberény, paese ungherese gemellato con Conselve.

Presso la **sala Consiliare del Municipio dalle ore 19.00 alle ore 23.30** (domenica 25 e mercoledì 28 anche dalle ore 9.00 alle ore 12.00)

A cura del  
Lions Club di Conselve



ore 19.15

davanti al **MUNICIPIO**

### Inaugurazione Fiera

Alzabandiera con la partecipazione della banda cittadina Giuseppe Verdi

### Spettacolare sorvolo di aeroplani con fumi tricolore

ore 20.00

**VIALE PRINCIPALE** di ingresso al PRÀ

### Apertura ufficiale Villaggio Fiera

Corteo dal Municipio fino al Prà e taglio del nastro



ore 20.30

**MEETING ARENA** del Villaggio Fiera

Interventi delle Autorità e musiche a cura del M° **Andrea Ferrari** e della **New Art Ensemble**

venerdì | agosto

23

ore 21.00 **DANCE ARENA** di piazza Battisti

Serata danzante con l'orchestra **SABIA**



ore 21.00 **LIVE ARENA** fronte Prà

Cover **Hard Rock** direttamente dal **Museek Contest Band** **URBAN STONES**





MANDAMENTO DI CONSELVE

  
**Confartigianato**  
Imprese PADOVA

  
**Confartigianato**  
persone

www.confartigianatopadova.it



**CONFCOMMERCIO**  
IMPRESE PER L'ITALIA

**ASCOM PADOVA**



CONSELVE VIGNETI E CANTINE S.C.A.

Via Padova 68 - 35026 Conselve (PD) - TEL. 049 5384433 - FAX 049 9500644  
www.cantinaconselve.it - info@cantinaconselve.it

ore 21.00

**MEETING ARENA del Villaggio Fiera**

Presentazione del volume

**“Il Paradiso Terrestre – Chive, nel Pavan”**

Sulle orme di Angelo Beolco, detto “il Ruzante”, autore e teatrante nato a Padova nel 1500.

Si tratta di un'operazione di ripubblicazione di un opuscolo datato 1924 riscoperto da Ferruccio Ruzzante: un breve saggio su Angelo Beolco e la sua famiglia realizzato da uno stravagante farmacista padovano, Guido Boldrin. Tanti gli aneddoti sulla preziosa figura di Ruzante valorizzati dagli interventi dello scrittore e giornalista **Francesco Jori** e da **Remigio Ruzzante**, attore e autore padovano, già componente delle Bronse Querte, che nel corso della presentazione allietteranno il pubblico con le letture di alcuni brani dedicati alla vita contadina. Sarà l'occasione per un confronto sulle tipicità del nostro territorio, di cui l'agricoltura è parte essenziale, e per valorizzare i prodotti locali d'eccellenza, a partire dal celeberrimo vino Friularo, vanto Conselvano sin dai tempi della Serenissima Repubblica.

Serata organizzata da **Coldiretti**

Partecipazione di **CIA** e **Confagricoltura**

Modera  
**Silvia Favaro**  
*Studiosa di tradizioni,  
folklore e dialetti veneti*

Interventi musicali nell'ambito del “Puccini, Festival del centenario 1924-2024”, in collaborazione con **l'Italian Opera Academy of London**



sabato | agosto

**24**

ore 21.00

**DANCE ARENA di piazza Battisti**



Animazione in diretta radio con

**FREE RADIO CONSELVE**

(freeradioconselve.it)



ore 21.00

**LIVE ARENA fronte Prà**

Concerto tributo

ai più grandi artisti **Rock Blues**

**PARTNERS IN CRIME**





**expert Toffano**  
CONSELVE (PD) - Via Padova, 51 - Tel. 049 9500836  
exp@toffano.it www.toffano.it



**Toffano Green Energy**  
CALDAIE • CAMINETTI • STUFE • CLIMATIZZAZIONI  
CONSELVE (PD) - Via Canova, 1 - Tel. 049 9500649  
cal@toffano.it www.toffano.it



**Toffano Green Energy**  
CONSULENZA • PROGETTAZIONE • REALIZZAZIONE  
SHOW ROOM: CONSELVE (PD) - Via Canova, 1 - Tel. 049 9500649  
cal@toffano.it www.toffano.it  
LABORATORIO: TRIANO (PD) - Via Mazzini, 21 - Tel. 049 9500649  
cal@toffano.it www.toffano.it



**TOFFANO** DA NOI TROVI CONSULENZA AGLI ACQUISTI E SERVIZIO POST VENDITA PROFESSIONALI  
SOLUZIONI DOMESTICHE

## MONDI COSTRUZIONI

di Mondì Alessandro






- ▶ IMPRESA EDILE E CARPENTERIA
- ▶ SCAVI - FOGNATURE OPERE DI FONDAZIONE
- ▶ RISANAMENTI MURALI E STRUTTURALI

- ▶ COPERTURE - IMPERMEABILIZZAZIONI
- ▶ PROGETTAZIONE SISTEMI ANTICADUTA PER TETTI
- ▶ MANUTENZIONI CIVILI E INDUSTRIALI

Cell: 348.89.89.650

**Soluzioni immobiliari per ogni esigenza**

Rendiamo più facile l'intermediazione immobiliare, assistendoti passo dopo passo.

Contattaci per un'attenta valutazione della tua casa!



**Gabetti**  
FRANCHISING

Agenzia di Conselve  
Via Vittorio Emanuele II 19,  
tel. 0499501541  
conselve@gabetti.it -  
www.gabetti.it

Al mattino  
**PRIMA EDIZIONE DI "CORRI IN PRÀ"**

Manifestazione podistica con camminata e corsa a passo libero.

Organizzata dall'associazione "Conselve Corre ASD"



ore 21.00

**MEETING ARENA del Villaggio Fiera**

**ESSERE GIOVANI A CONSELVE: PERCORSI E PROGETTI GENERATIVI**

Quali sono i progetti che rendono i giovani parte attiva e integrante del proprio territorio: l'impegno civico come antidoto ai fenomeni di marginalità sociale. Saranno presenti le associazioni culturali e sportive di Conselve.

Ne parleremo con

**Lucio Piva**  
*Responsabile servizi sociali del Comune di Conselve*

**Emanuela Ramanzin**  
*Ufficio politiche giovanili del Comune di Monselice*

**Viola Longu**  
*Operatrice sociale e scrittrice*

Modera  
**Cinzia Mattiolo, Psicologa**

Interventi musicali nell'ambito del "Puccini, Festival del centenario 1924-2024", in collaborazione con l'Italian Opera Academy of London

domenica | agosto 25

ore 21.00

**DANCE ARENA di piazza Battisti**

Serata danzante con l'orchestra **VOICE**



ore 21.00

**LIVE ARENA fronte Prà**

Concerto tributo ai "Red Hot Chili Peppers"  
**GET ON FUNK**





**S I S T E M A**  
**U F F I C I O**

di Berto Ambrogio

**ASSISTENZA TECNICA • NOLEGGIO • VENDITA**  
COMPUTER - STAMPANTI - FOTOCOPIATORI  
REGISTRATORI di CASSA - MULTIFUNZIONI  
CONSUMABILI e ACCESSORI  
ARREDAMENTO per UFFICIO

Via Verdi, 15/4 - CONSELVE (PD) Tel. e Fax 049.9500353  
info@siufficio.it - www.siufficio.it

SHARP  
hp  
ASUS  
OKI  
SAMSUNG  
brother  
acer  
Microsoft  
Lenovo  
Canon  
EPSON  
Ilivretti

**S.O.S.**

**SILVIA OSS SERVICE**  
Servizi alla Persona  
Assistenza Privata Domiciliare  
Trasporto Privato Assistito

351 5385202

**star Legno** s.r.l.  
Produzione imballi in legno

[www.starlegno.it](http://www.starlegno.it)



ore 21.00

**MEETING ARENA del Villaggio Fiera**

## IL TESSUTO PRODUTTIVO CONSELVANO NELLO SCENARIO GLOBALE

Quali sono le sfide che le aziende insediate nel Conselvano devono affrontare, e quali i progetti per implementare i servizi nella zona industriale (la seconda per dimensioni della provincia di Padova) rendendola sempre più competitiva.

Ne parleremo con

**Francesco Blasi**

Referente di territorio Delegazione Bassa Padovana  
di Confindustria Veneto Est  
e manager di Komatsu Italia Manufacturing SPA

**Gianluca Dall'Aglio**

Presidente Confartigianato imprese Padova

**Luca Montagnin**

Presidente CNA Padova e Rovigo

Modera

**Paolo Quadrino**

Manager di Schneider Electric SPA

Interventi musicali nell'ambito del  
"Puccini, Festival del centenario 1924-2024",  
in collaborazione con  
**l'Italian Opera Academy of London**

lunedì | agosto

**26**

ore 21.00

**DANCE ARENA di piazza Battisti**

Serata danzante  
con la scuola di ballo  
**MARLEN CLUB**



ore 21.00

**LIVE ARENA fronte Prà**

Inediti in chiave acustica  
direttamente dal **Museek Contest Band**  
**VERMIGLIO**







(+39) 3496336955  
info@tvlimpianti.it

Vill. Are. 35  
CONSELVE (PD)

tvlimpianti.it

IMPIANTI ELETTRICI  
CIVILI E INDUSTRIALI

# OVERTURE

BOTANICAL • DISTILLED • GIN

overture\_gin

@overturegin@gmail.com

overturegin.com

Un panino da Favola



## Pinocchio

pinocchio ristorazione veloce

349 . 8170761



ore 21.00

**MEETING ARENA del Villaggio Fiera**

## SOSTENIBILITÀ AMBIENTALE: UNA SFIDA DA VINCERE

Anche il nostro territorio è protagonista nelle buone pratiche necessarie a preservare le risorse che la Terra ci mette a disposizione.

Ne parleremo con

**Massimo Melato**

Amministratore delegato S.E.S.A. SPA

**Francesco Veronese**

Già direttore generale  
Consorzio di Bonifica Bacchiglione

**Annamaria Babetto**

Associazione Interaesse

Contributi di Acquevenete SPA

Moderà

**Sergio Cobuccio**

Conduttore di  
Freeradioconselve.it



Interventi musicali nell'ambito del  
"Puccini, Festival del centenario 1924-2024",  
in collaborazione con  
l'Italian Opera Academy of London

martedì | agosto

# 27

ore 21.00 **DANCE ARENA di piazza Battisti**

Serata danzante  
con l'orchestra

**DANIELA NESPOLO**



ore 21.00 **LIVE ARENA fronte Prà**

Concerto tributo ai "Muse"

**KNIGHTS OF CYDONIA**



*La Vitamina*  
 Nutritivi dei colori della Vita

Via G. Mazzini 1 - Bagnoli di Sopra (PD)

☎ 393 8485 414    📷 la\_vitamina\_srls

**MARIGO**  
 ABBIGLIAMENTO  
 CONSELVE  
*Since 1963*

**minucoop**  
 minuterie metalliche s.c.

minucoop.it | info@minucoop.it | 049 52 90 122

SEDE LEGALE, STABILIMENTO e UFFICI AMMINISTRATIVI  
 Via Piemonte, 2 - 35020 - **Due Carrare** - Padova - Italy





# CliniShop

INFANZIA • SALUTE • SPORT

Via Padova 16 - 35026 Conselve (PD) - tel.0499501098 - clinishop@clinilab.it @CliniShop

**E.R.A. Ricambi sas**  
di Carpaccio Andrea & C.

dal 1946 al servizio del cliente

**Forniture e Ricambi per  
Automezzi, Industria, Agricoltura**

info@eramicambi.com - www.eramicambi.com

Via Giuseppe Verdi, 9 - 35026 CONSELVE (PD)  
Telefono 049-538.43.73

 **LA CO.ME.TA. SRL**  
servizi per **l'ecologia ambientale**

Via Svevia - 35023 Bagnoli Di Sopra (PD)  
Tel. +39 049 9535278 | Fax +39 049 7969595 | info@lacometa-ambiente.it

[www.rifutiindustrialipadova.com](http://www.rifutiindustrialipadova.com)

## FIERA DI SANT'AGOSTINO

Tutto il giorno esposizione macchine agricole e attrezzature per le attività produttive. Grande mercato nel centro cittadino con prodotti di ogni genere.



ore 21.00

**MEETING ARENA** del Villaggio Fiera

### LO SPIRITO D'IMPRESA FRA INTELLIGENZA, PASSIONE E INNOVAZIONE

Imprenditori e manager dialogano con i giovani raccontando le loro esperienze e fornendo consigli utili ad avviare nuove imprese, tessuto vitale per la nostra economia.

Ne parleremo con

**Davide Bisol**

Consigliere di amministrazione di Mita SPA

**Francesco Barison**

Amministratore di Baloo SRL

**Cedric Boniolo**

CEO di Triskel SRL  
e membro del Consiglio CCIAA

**Modera**

**Eva Berto**

Conduttrice Freeradioconselve.it

Interventi musicali nell'ambito del "Puccini, Festival del centenario 1924-2024", in collaborazione con l'Italian Opera Academy of London

mercoledì | agosto

28

ore 21.00 **DANCE ARENA** di piazza Battisti

Serata danzante  
con l'orchestra

**D'ANIMOS BAND**



ore 21.00 **LIVE ARENA** fronte Prà

Concerto

omaggio ai classici degli anni 80

**HONEY FRANZ BAND**





**ENERGY TEAM S.r.l.**

**INSTALLAZIONE**  
PROGETTIAMO E REALIZZIAMO  
I VOSTRI IMPIANTI

**I NOSTRI SERVIZI:**

- ✓ IMPIANTI ELETTRICI
- ✓ IMPIANTI IDRAULICI
- ✓ IMPIANTI CLIMATIZZAZIONE
- ✓ IMPIANTI ENERGIE RINNOVABILI

☎ 345 140 9865    📱 ENERGYTEAMSRL    ✉ COMMERCIALE@ENERGYTEAM.PRO

**F.lli MAGAGNA**  
AZIENDA AGRICOLA

**CARNE E SALUMI  
DI PRODUZIONE PROPRIA  
VENDITA DIRETTA  
AL PUBBLICO**

VIA SAN PIETRO VIMINARIO, 17  
CARTURA (PD)

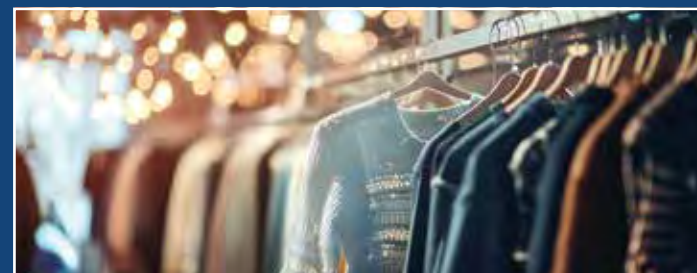
VIA DEL CRISTO, 186 VOLTABAROZZO (PD)  
ALL'INTERNO DEL SUPERMERCATO PAS MARKET

VIA 2 GIUGNO, 8/B - LEGNARO (PD)  
PRESSO SUPERMERCATO CRAI.

[WWW.FRATELLIMAGAGNA.IT](http://WWW.FRATELLIMAGAGNA.IT)

**GZETA**  
S.r.l.  
[www.gizeto-srl.it](http://www.gizeto-srl.it)

**SOLUZIONI PER IL RISPARMIO ENERGETICO**



ore 21.00

**MEETING ARENA del Villaggio Fiera**

## COMMERCIO LOCALE, RISORSA INDISPENSABILE PER LA COMUNITÀ

Sostenere i commercianti locali ha un significato che va oltre la comodità di poter acquistare vicino a casa ogni prodotto di cui si ha bisogno: significa anche garantire una rete di rapporti umani e la vitalità della nostra città, che va preservata in tutti i modi.

Ne parleremo con

**Patrizio Bertin**  
*Presidente Ascom Padova*

**Nicola Rossi**  
*Presidente Confesercenti del Veneto Centrale*

Modera  
**Nicola Benvenuti**  
*Corrispondente locale de "Il Gazzettino"*

Nel corso della serata verranno premiate alcune attività commerciali che si sono distinte per longevità o per spirito d'impresa

Interventi musicali nell'ambito del  
"Puccini, Festival del centenario 1924-2024",  
in collaborazione con  
**l'Italian Opera Academy of London**

giovedì | agosto

29

ore 21.00 **DANCE ARENA di piazza Battisti**

Serata danzante con l'orchestra  
**GIANCARLO E LA  
SANTAMONICA BAND**



ore 21.00 **LIVE ARENA fronte Prà**

Concerto tributo a "Jimi Hendrix"  
**THE NEBRASKA  
EXPERIENCE**





EMPIRE REAL ESTATE SNC  
ANDREA LUCA  
**CELON RIZZO**  
AGENTI IMMOBILIARI CONSELVE

Via S. Valentino, 6, 35026 Conselve PD  
(+39) **347 88 22 645**

**DONATO  
SCAVI  
E ASFALTI SRL**

MOVIMENTO TERRA / FOGNATURE  
SCAVI IN MINI TRINCEA / ASFALTATURE  
TRASPORTO CONTO TERZI

Lavora con noi scrivici a [info@donatoscavi.it](mailto:info@donatoscavi.it)

**DONATO NICOLA**  
☎ 347 1265758

**DONATO MIRO**  
☎ 393 3359671

via C. Colombo 83/D 35043 Monselice (PD)  
[tecnico@donatoscavi.it](mailto:tecnico@donatoscavi.it)

**CASA DEL COLORE**  
CONSELVANA  
di Beggiao A. & Co.

Vendita:

- colori - vernici
- pitture decorative
- impregnanti per legno
- rivestimenti plastici
- colori a tintometro per edilizia ed industria

CONSELVE (PD) - Via Levà, 16 - Tel./Fax 049 5384912 | [info@casadelcoloreconselvana.it](mailto:info@casadelcoloreconselvana.it) - [www.casadelcoloreconselvana.it](http://www.casadelcoloreconselvana.it)

**MEETING ARENA del Villaggio Fiera**

**ore 18.00**

**CERIMONIA DI CONSEGNA  
DELLE BORSE DI STUDIO PER  
L'ECCELLENZA SCOLASTICA  
CONSELVANA**

e premiazione dei partecipanti al progetto  
"Ci sto? Affare fatica"

**ore 21.00 Animazione con DJ SET**



**ore 21.00 LIVE ARENA fronte Prà**

Esibizione di danze classiche,  
moderne, contemporanee e orientali  
con l'associazione  
**CENTRO STUDI ARKÈ**

venerdì | agosto

**30**

**DANCE ARENA di piazza Battisti**

**ore 18.00** Esibizione di ginnastica ritmica  
con l'associazione  
**HERA ASD**



**ore 21.00** Serata latina con l'associazione  
**PHYSICAL EVOLUTION**





**PROFESSIONISTI NEI SERVIZI ECOLOGICI**



Info@capuzzospurghi.it - www.pozzinericapuzzo.it

ufficio@zanellatospurghi.it - www.zanellatospurghi.it

via San Lorenzo, 1228 - 35029 Pontelongo (PD) - Tel. 049 9776291



**COSTRUZIONI EDILI  
CAPUZZO DINO**

**COSTRUZIONI CIVILI ED INDUSTRIALI  
ASSISTENZE MURALI**

Via Martiri di Cefalonia 9/a - 35023 - Bagnoli di Sopra (PD)  
cell. **349 45.53.098**

**Bonollo®**

*La Grappa, da sempre.*

Stabilimento di distillazione e Negozio - Via Padova, 74, - 35026 - Conselve (PD)

ore 21.00

**MEETING ARENA** del Villaggio Fiera

Serata con Dj Set e animazione  
by "Middle"

**Middle**



sabato | agosto

**31**

ore 21.00 **DANCE ARENA** di piazza Battisti

Serata danzante con l'orchestra  
**MARCO GAVIOLI**



ore 21.00 **LIVE ARENA** fronte Prà

Serata di Cabaret con  
**AMEDEO VISCONTI**





# BIANCO GIORGIO



Esercizio Macchine Agricole C.Terzi  
Manutenzione Parchi e Giardini  
Impianti d'Irrigazione  
Mini scavi  
Cell. 333 4199445

Via Monte Grappa, 5 CONSELVE (PD)  
Tel. 049 5352829 - 049 5385170 Fax 049 9514756  
e-mail: bianco.giorgio@libero.it

**AUTOFFICINA MOLON**  
DI MOLON SIMONE



- AUTODIAGNOSI MULTIMARCA
- TAGLIANDI
- VENDITA E MONTAGGIO PNEUMATICI
- INSTALLAZIONE IMPIANTI GPL
- INSTALLAZIONE GANCI TRAINO
- RICARICA CLIMA
- CHIAVI AUTO

- PROGRAMMAZIONE CENTRALINE MOTORE
- RIPARAZIONE CENTRALINE ELETTRONICHE
- CODIFICHE ELETTRONICA DI BORDO
- RIPARAZIONI MECCANICHE MULTIMARCA
- RIPARAZIONI BLU&ME E SISTEMI MULTIMEDIALI

Via M. Beggiato, 60/62 - 35026 CONSELVE (PD)  
Tel. 049 538 41 85 Cell. 338 760 95 79  
E-mail: autofficinamolonsimone@gmail.com



# ASIA

di Greggio Devil

cell. 339 7743688  
Via Padre A. Ruzzon, 2 - ARRE (PD)

TRASPORTO  
CONTO TERZI

SERVIZI DI  
RACCOLTA  
INDUMENTI  
CON CONTENITORI

**PIAZZA XX SETTEMBRE**

**ore 20.30**

## GRAN GALÀ LIRICO SINFONICO "PUCCINI 100!"

In occasione del centenario della morte del grande compositore italiano, la New Art Symphonic Orchestra e un cast internazionale di cantanti interpreteranno le più famose arie delle opere pucciniane, sullo sfondo dello splendido "scenario naturale" del Duomo di Conselve. Contemporaneamente nella Dance Arena di piazza Cesare Battisti l'associazione Ginnastica Annia ASD darà vita a suggestive coreografie sulle note provenienti da piazza XX settembre, creando un concerto diffuso in uno straordinario connubio fra musica e danza.

Direttore musicale e artistico: M° **Andrea Ferrari**  
Presenta: **Laura Ferro**



**ore 22.30** **ESTRAZIONE TOMBOLA**  
- MONTEPREMI 5.000€  
- TOMBOLA 3.500€

**ore 23.00** **SPETTACOLO  
PIROTECNICO**

domenica | settembre

# 01

**ore 16.00** **PRATO COMUNALE - lato ospedale**

## XXIII° RASSEGNA CINOFILA



**ore 18.00** **DANCE ARENA di piazza Battisti**

Esibizione di ginnastica ritmica  
con l'associazione  
**GINNASTICA ANNIA ASD**



**ore 21.00** **LIVE ARENA fronte Prà**

Musica a 360° italiana e internazionale  
**OTOGRI**







# S.E.S.A.

SOCIETÀ ESTENSE SERVIZI AMBIENTALI S.p.A.

# famila

*supermercati & superstore*



# GENERALI

**Agenzia Generale di Conselve**

Q.re Donatori di Sangue, 5 - Tel. 049 5384385 - Fax 049 9500190

email: [agenzia.conselve.it@generali.com](mailto:agenzia.conselve.it@generali.com)